

Plateforme de surveillance des paramètres environnementaux

Supervision centralisée | Alertes en temps réel | Mode Cloud & Serveur



Tableau de bord



Resultats

- ▲ Résultats de tournées
- Journal des Points d'Intérêts (P.O.I)



Carte

- 🔍 Dernières positions
- 📍 Trajets



Gestion parc

- Points d'Intérêts (P.O.I)
- ▲ Tournées
- 👤 Contacts externes



Préférences

- ⚙️ Préférences Mobilité
- 📄 Messages NaoVisu

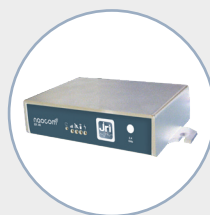


Module Mobilité

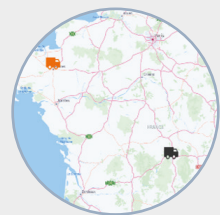
Automatisée le contrôle de la chaîne du froid
de vos transports



Mesurez et surveillez la
chaîne du froid en mobilité



Géocalisez et optimisez
votre parc



Automatisez l'édition
de rapport d'activité de
vos tournées/trajets de
livraisons

Un module optionnel pour simplifier la surveillance et gérer en toute autonomie la chaîne du froid de vos équipements de mesure en mobilités.



Le module Mobilité de la solution JRI-MySirius permet d'exécuter en toute autonomie vos opérations d'éditions et transmissions de rapports d'activités sur les enregistreurs mobiles : Nova SPY, Nano SPY, LoRa SPY, SPY Mobilité 2 et les sondes numériques JRI.

Gagnez en efficacité avec des fonctionnalités adaptées à vos besoins

	Fonctionnalités	Niveau 1	Niveau 2
2024	<i>Disponibilité du module Mobilité en solution Cloud</i>		
	Gestion et analyse des tournées	-	✓
	Gestion et analyse des trajets et des expéditions	-	✓
	Personnalisation des rapports	✓	✓
	Gestion et journal POI	-	✓
	Dernière position sur carte	✓	✓
	Accès à l'audit trail (en niveau Advanced)	-	✓
	Carte trajet	-	✓
Ajout contact externe	✓	✓	
2025	Fonctionnalité suivi de colis NaoScan	✓	✓
	Carnet d'entretien véhicule dans le module maintenance	✓	✓

Les avantages du module Mobilité



Supervision d'une flotte de véhicules en temps réel



Convergence des informations sur une application unique



Maîtrise total de la chaîne de développement hardware et software



Un module unique avec une interface intuitive pour vous accompagner dans la gestion de la traçabilité d'enceintes mobiles frigorifiques/isothermes.

Avec le Module Mobilité disposez d'une solution pour :

- Consulter, analyser et partager les résultats d'activités d'enceintes mobiles lors de tournées, trajets et expéditions.
- Localiser en temps réel des enceintes mobiles sur une carte et recevez des notifications sur Géofencing
- Administrer la solution avec une configuration des fonctionnalités désirées
- Personnaliser le module pour l'adapter à votre profil

Page d'exploitation

INDICATEURS [Modifier...](#)

Parc (7) En alarme (3) Favoris (0)

Réorganiser...

Déplier tout Réduire tout

Ajoutez ici vos indicateurs !

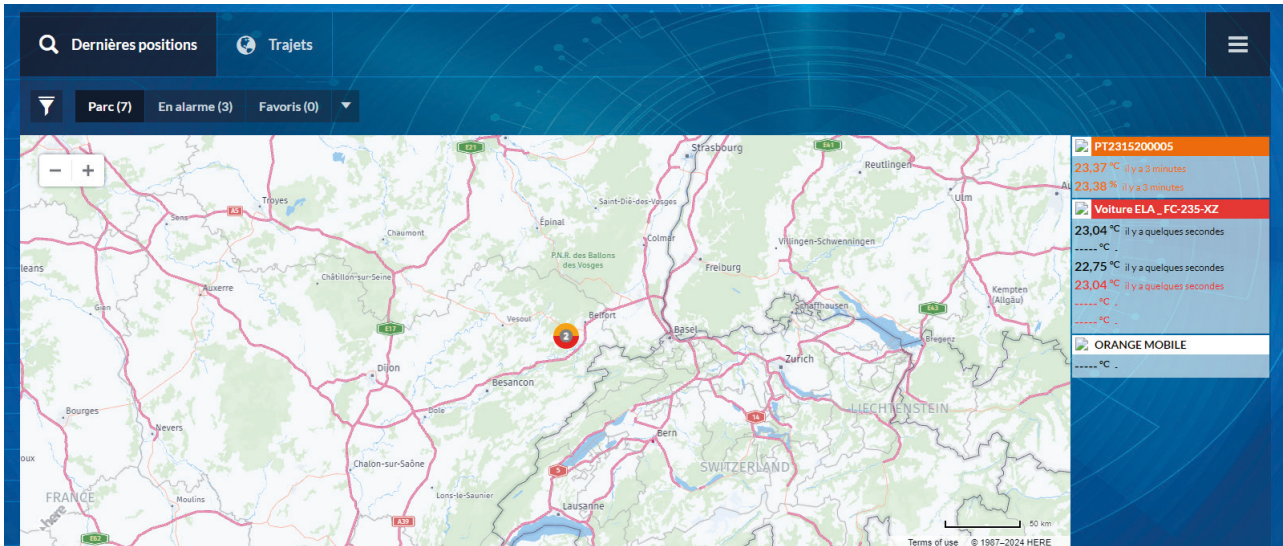
En cliquant sur [Modifier...](#), vous allez pouvoir ajouter des indicateurs à votre espace : compteur d'alarme, alarmes à justifier...

Personnalisez-le selon vos envies et besoins !

Unité	Température (°C)	Humidité (%)
23,00 °C	...	22,74 °C
PT2315200005 (Noeud racine)	23,38 °C	23,38 %
MOBILE SEB 2 - COLIS (Noeud racine)	21,47 °C	
PT2315200005 (Noeud racine)	23,38 °C	23,38 %

Mise en avant de la visualisation d'enceintes statiques et mobiles.

Page dernière position



Mise en avant de la visualisation d'enceintes mobiles sur une carte géographique avec indicateur d'alerte.

Journal POI

The screenshot shows the 'Journal des Points d'Intérêts (POI)' interface. It features a table with the following columns: Date, Enceinte, Points de mesures, Type d'événement, Mesures, Point d'intérêt, and Temps de présence. The table contains several rows of data, all with 'Entrée' as the event type and 'JRI Feschès' as the POI name.

Date	Enceinte	Points de mesures	Type d'événement	Mesures	Point d'intérêt	Temps de présence
8 juil. 2024 13:28	mobile seb 2 - collis	V1	Entrée	19.71 °C	JRI Feschès	-
5 juil. 2024 21:36	mobile seb 2 - collis	V1	Entrée	20.69 °C	JRI Feschès	-
5 juil. 2024 21:06	mobile seb 2 - collis	V1	Entrée	20.69 °C	JRI Feschès	-
5 juil. 2024 19:44	mobile seb 2 - collis	V1	Entrée	20.73 °C	JRI Feschès	-
5 juil. 2024 17:28	mobile seb 2 - collis	V1	Entrée	20.56 °C	JRI Feschès	-
5 juil. 2024 16:14	mobile seb 2 - collis	V1	Entrée	20.33 °C	JRI Feschès	-
5 juil. 2024 15:29	mobile seb 2 - collis	V1	Entrée	20.24 °C	JRI Feschès	-
5 juil. 2024 14:43	mobile seb 2 - collis	V1	Entrée	20.11 °C	JRI Feschès	-
5 juil. 2024 13:13	mobile seb 2 - collis	V1	Entrée	19.94 °C	JRI Feschès	-
5 juil. 2024 13:06	mobile seb 2 - collis	V1	Entrée	19.93 °C	JRI Feschès	-
5 juil. 2024 12:54	mobile seb 2 - collis	V1	Entrée	19.84 °C	JRI Feschès	-

Mise en avant de la visualisation des entrée/sortie de POI d'enceintes mobiles et des indicateurs associés.

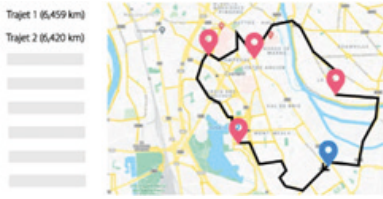
Mise en avant de la visualisation des résultats de tournées d'enceintes mobiles et des indicateurs associés.

Tournées

The screenshot shows the 'Résultats de tournées' interface. It features a table with the following columns: Nom, Titre, Date de début, Date de fin, Rapport, and Conformité. The table contains several rows of data, including tours for 'brognard - feschès', 'feschès - brognard', 'JRI - Lyoffens saud mardi', 'SUD', 'TEST message Visu', 'Test tournée', and 'Tournée lot B'.

Nom	Titre	Date de début	Date de fin	Rapport	Conformité
brognard - feschès	Voiture ELA - FC-235-KZ	2 juil. 2024 11:45	2 juil. 2024 13:35	Rapport de tournée_brognard-feschès_154333	✓
feschès - brognard	Voiture ELA - FC-235-KZ	17 juin 2024 11:56	17 juin 2024 17:27	Rapport de tournée_feschès-brognard_150528	✓
JRI - Lyoffens saud mardi	Voiture ELA - FC-235-KZ	-	-	-	⊙
SUD	Véhicule GD-999-FR	-	-	-	⊙
TEST message Visu	Voiture ELA - FC-235-KZ	19 juin 2024 17:14	19 juin 2024 17:23	Rapport de tournée_TEST message Visu_105805	✓
Test tournée	Voiture ELA - FC-235-KZ	17 juin 2024 11:56	18 juin 2024 15:46	Rapport de tournée_Test tournée_154700	✓
Tournée lot B	LOT B	-	-	-	⊙

Les cas d'usages



Tournée régulière

Automatiser la détection de vos tournées et l'édition de vos rapports d'activité pour gagner en temps d'exploitation



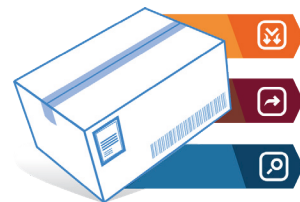
Trajet

Visualiser en temps réel les trajets de vos enceintes mobiles, gagner en réactivité et augmenter le niveau de satisfaction clients



Suivi de colis avec le link

Identifiez et horodatez automatiquement l'arrivée et/ou le départ d'enregistreurs via les Link installés dans vos locaux



Suivi de colis avec NaoScan

Contrôlez très simplement le flux de colis pris en charge par vos coursiers et augmentez votre niveau de traçabilité pour une meilleure gestion de votre activité



Expédition

Localisez vos expéditions, contrôlez leurs conditions et réagissez en temps réel



Découvrez la solution
JRI MySirius en vidéo !



Restons connectés



www.jri.fr | info@group-mms.com



2 rue de la Voivre
25 490 Feschés-le-Châtel - France
Tél.: +33 (0)3 81 30 68 04
www.jri.fr | info@group-mms.com



MMS

Une société membre du Groupe Metrology & Monitoring Solutions

Nos adhésions et partenariats

